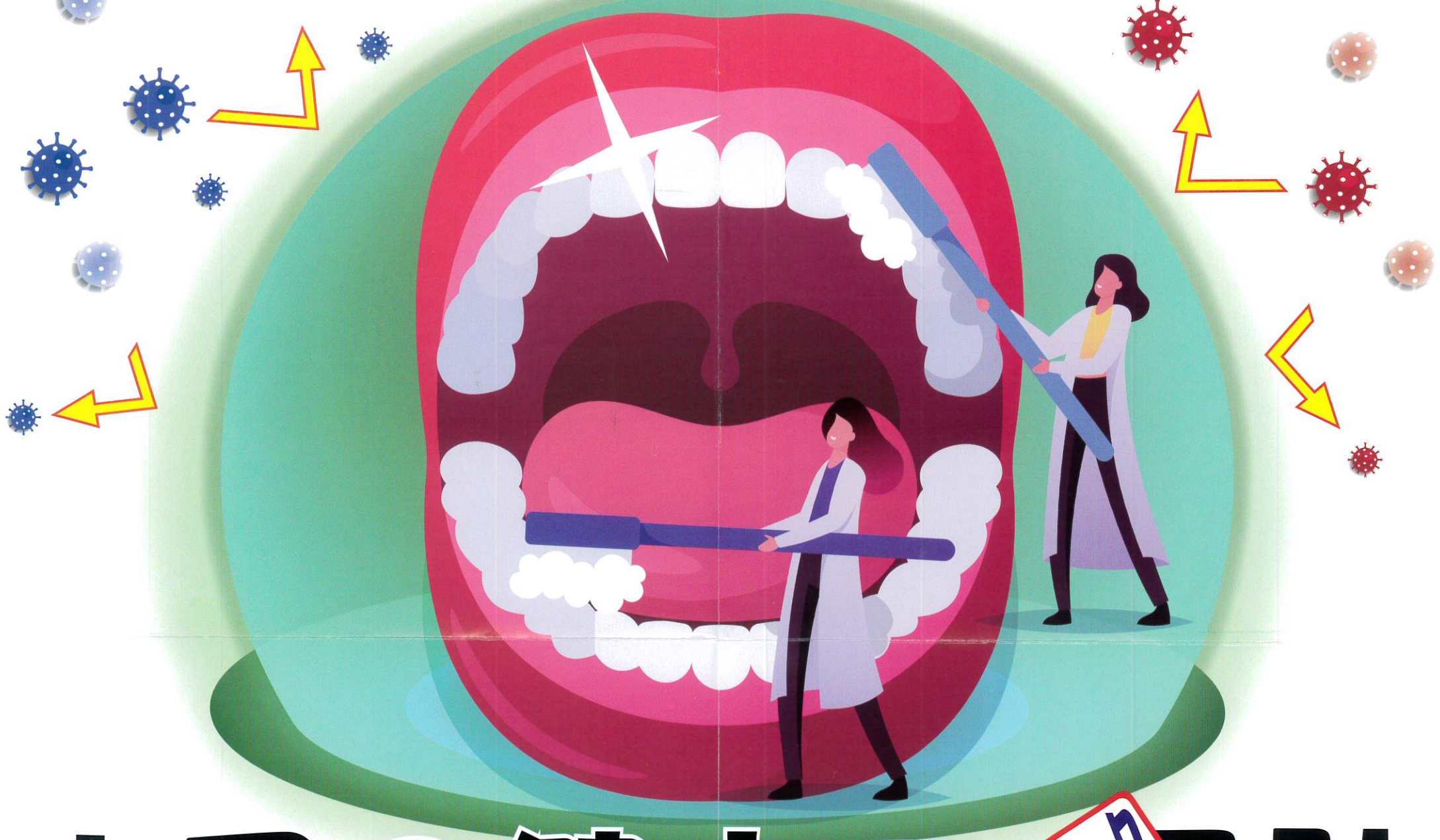


新型コロナも

インフルエンザも



お口の健康で **予防**

◆歯周病菌は新型コロナウイルス感染症の重症化に関与しています

Marouf N, et al. J Clin Periodontol. 2021 Apr;48(4):483-491

◆歯周病菌はインフルエンザウイルスの酵素を活性化させインフルエンザに罹患しやすくする働きをします

Molecular Medicine Report 18:97-104,2018

ツインデミック：新型コロナウイルスとインフルエンザが同時流行する状況

歯科健診を受けましょう

日本歯科医師連盟